

500円割引券参加協賛飲食店

参加協賛飲食店で45°N PASS P87以降の「500円割引券」をご提示ください。

※1度に2枚または、1回に1枚ずつのご利用が可能です。(但し、一部店舗を除く)

※当券の換金は一切出来ません。(つり銭含む)



利尻島

RISHIRI Island

45°N PASS

1 BAR DE CERO
(バル・デ・セロ)

2017年5月12日オープン!種類豊富なお酒と手作りのスペインバル風おつまみなどをご用意! ゆっくり寛げる心地よい場所。

【おすすめ】多彩なおつまみ料理

住 利尻富士町鶯泊字本町(バイパス通り)
電 0163-85-7810
営 19:00~0:00(フードL0:23:00 ドリンクL0:23:30)
休 水曜日
HP www.facebook.com/cero0970101risiri/

45°N PASS

2 スナック おしん

昔ながらの老舗スナック。地元でもリズナブルな飲み放題プランもあり、老若男女問わず集うスポットです。カラオケも楽しめます!

【おすすめ】各種アルコール、ソフトドリンク

住 利尻富士町鶯泊字栄町(バイパス通り)
電 ※店舗の電話番号無し
営 不定期
休 不定休

45°N PASS

3 TSUKI CAFE

鶯泊ターミナル2Fにあるお酒落なカフェ。ランチメニューはもちろんだら、スイーツ、コーヒーもお楽しみいただけます。

【おすすめ】各種ラーメン、スイーツ

住 利尻富士町鶯泊字港町(ターミナル2F)
電 0163-85-7474
営 11:30~14:00
休 水曜日
HP tsukirishiri.wixsite.com/tsuki/grid

45°N PASS

4 利尻亀一
オタマリ店

「オタマリ沼」湖畔にある店は本店創業127年と利尻島の中でも老舗店。お土産や軽食、レストランが揃って便利。

【おすすめ】利尻っ子、万年雪ソフト

住 利尻富士町夷崎オタマリ沼 利尻亀一
電 0163-83-1361
営 8:30~17:30
休 日曜営業

45°N PASS

5 利尻島の駅
海藻の里・利尻

築100年以上のレトロな建物を利用する島の駅。カフェスペースや石蔵ギャラリー、各種体験も楽しめます。

【おすすめ】昆布チップス、利尻コーヒー

住 利尻町峯形本町53-1
電 0163-84-2514
営 8:30~17:00
休 無休
HP shimanoeki.wixsite.com/home

45°N PASS

6 北利ん道

利尻ならではのこだわり、ここでしか食べることができない料理が並ぶ。

【おすすめ】愛す利尻山(アイシリりざん)、昆布からのお塩

住 北海道利尻郡利尻町峯形字富士見町136
電 0163-84-3011
営 10:00~17:00
休 不定休

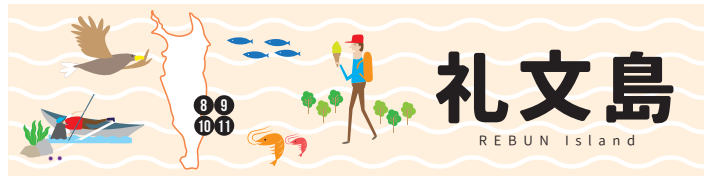
45°N PASS

7 ビストロヤ
シーラカンス

利尻島唯一のイタリアンの店。全ての料理を大切に手作りにしているこだわりの人気店。

【おすすめ】パスタ、シーラカンスサラダ

住 利尻町峯形富士見町
電 0163-84-3777
営 18:00~24:00
休 不定休



礼文島

REBUN Island

8 食堂さざ波

島でとれたものを中心に、おふくろの味が楽しめる。地元からも人気のある店。明るい笑顔の店主が待っています!

【おすすめ】たこカレー、磯海苔ラーメン

住 礼文町大字香深村字トナイ入舟
電 0163-86-1420
営 10:00~22:00
休 夏期無休

9 お食事処 花文
(かもん)

香深フェリーターミナルの目の前にあり、アットホームな雰囲気のお店は素泊まりもできる宿泊施設。

【おすすめ】うに丼、ほっけ定食、岩のりうどん、岩のりラーメン

住 礼文町香深村ワシ
電 0163-85-7890
営 11:00~13:00、17:00~23:00
休 夏期無休

10 炉ばた ちどり

島民が愛する「元祖ホッケのちゃんちゃん焼き」を炉ばたで食べられる名店。ラーメンや焼肉定食も楽しめる!

【おすすめ】元祖ホッケのちゃんちゃん焼き
※2,000円以上の飲食で、1名様1回につき1枚利用可能

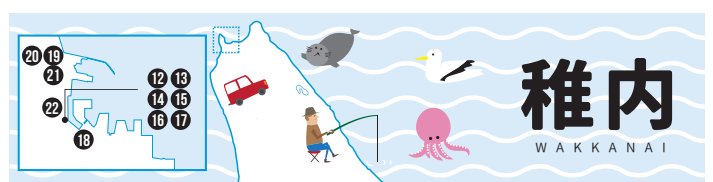
住 礼文町香深村字トナイ
電 0163-86-2130
営 11:00~21:30(L.O.)
休 なし

11 武ちゃん寿司

香深フェリーターミナル2Fにある食堂。ウニなど旬の味覚をはじめ定番のホッケ、寿司など多彩なメニューを楽しめる!

【500円割引券対象メニュー】●海鮮丼1,650円●磯っこラーメン1,500円●ほっけ蒲焼丼(数量限定)850円

住 礼文町香深村字尺忍(香深港フェリーターミナル内)
電 0163-86-1896
営 10:30~18:30
休 なし
HP www.takechansushi.com/



稚内

WAKKANAI

12 浮玉(副港市場内)

海鮮丼がずらり!稚内のとれたて新鮮な海鮮がいっぱい!

【おすすめ】稚内まるごと丼、ぶれいもむいんポー丼
※1名様1回につき1枚利用可能

住 北海道稚内市港1-6-28
電 0162-29-0829
営 11:00~17:00
休 不定休
HP www.wakkanai-fukukou.com/

13 漁火亭(副港市場内)

一度に焼肉・海鮮焼き・鍋・しゃぶしゃぶなどが楽しめる!稚内港を眺めながら食べる焼き物は絶品!!

【おすすめ】焼肉、ジンギスカン、焼きカレー、鮭/バター醤油飯
※1名様1回につき1枚利用可能

住 北海道稚内市港1-6-28
電 0162-29-7401
営 昼11:00~14:30、夜17:00~21:30
休 毎週火曜日
HP www.wakkanai-fukukou.com/

14 和食レストラン
底曳船(副港市場内)

副港温泉施設内のレストラン。湯あがりのあとのゆしみは、旬の採れたて素材とこだわりの味。お蕎麦や稚内の豊富な食材を堪能!

【おすすめ】和食レストラン
※1名様1回につき1枚利用可能

住 北海道稚内市港1-6-28
電 0162-22-1717
営 11:00~20:30
休 不定休
HP www.wakkanai-fukukou.com/



500円割引券参加協賛飲食店

参加協賛飲食店で45°N PASS P87以降の「500円割引券」をご提示ください。

※1度に2枚または、1回に1枚ずつのご利用が可能です。(但し、一部店舗を除く) ※当券の換金は一切出来ません。(つり銭含む)



お土産

15 りりしり富士や
(副港市場内)

稚内・利尻・礼文の海産物や特産品など多数取り揃えております!

【おすすめ】帆立のり、鮭くんせい、利尻昆布ラーメン、最北どらやき
※1名様1回につき1枚利用可能
 住 北海道稚内市港1-6-28
 電 0162-24-2296
 営 9:30~17:30
 休 不定休
 HP risirifujiya.web.fc2.com
 store.shopping.yahoo.co.jp/risirifujiya/



ラーメン

16 ラーメン伽拉屋
(ラーメンからや)

スープとタレにこだわりあり。スープの持つ深いコクと美味を引き出すのに12時間をかけスープを取ります。

【おすすめ】塩丸ラーメン、みそラーメン、カニラーメン
※1名様1回につき1枚利用可能
 住 稚内市中央3丁目2-9
 電 0162-23-4012
 営 11:00~14:00、17:30~19:00
 休 月曜日(祝日の場合は営業)
 HP www.welcome.wakkanai.hokkaido.jp/gurumet/men/karaya/



居酒屋・郷土料理

17 車屋・源氏
(くるまや・げんじ)

オホーツク海と日本海の結ぶ宗谷海峡でとれる海の幸を中心に、山海の旬を満足いただけるおもてなしをいたします。

【おすすめ】タコしゃぶ
【500円割引券使用条件】夜営業時のみ対象。1名当たり5,000円以上利用の場合、一人1枚のみ使用可能
 住 稚内市中央2丁目8-22
 電 0162-23-4111
 営 11:00~14:00、17:00~22:00
 休 不定休
 HP www.welcome.wakkanai.hokkaido.jp/gurumet/izakaya/genji/



居酒屋・炉端焼き

18 北の海鮮ろばた魚吉

地域の魚を中心に、刺し身や焼きものなど新鮮な食材を提供しています。

【500円割引券使用条件】夜営業時のみ対象。1名当たり2,000円以上利用の場合、一人1枚のみ使用可能
 住 稚内市大黒2丁目7-32
 電 0162-24-7641
 営 17:00~23:00L.O.
 休 12/31
 HP www.kobayashi-group.jp/uokiti.html
 ※他の割引券・クーポン券との併用は不可



寿司屋

19 なら鮓

「三大蟹」をはじめ、利尻昆布で育った「ウニ」、宗谷の蛸など旬の食材を使った握り寿司や各種料理が自慢。リーズナブルな料金も安心。

【500円割引券使用条件】夜営業時のみ対象。1名当たり5,000円以上利用の場合、一人1枚のみ使用可能
 住 稚内市中央2丁目13番
 電 0162-23-6131
 営 昼11:00~14:00、夜16:00~23:30
 休 不定休
 HP www.narazushi.com/



居酒屋・郷土料理

20 北の味心竹ちゃん

旬の魚介を中心に豊富なメニューが揃う店。最北端の寿司がうまい!カニがうまい!!全部うまい!!

【500円割引券使用条件】夜営業時のみ対象。1名当たり5,000円以上利用の場合、一人1枚のみ使用可能
 住 稚内市中央2丁目8番
 電 0162-22-7130
 営 昼の営業は予約のみ、夜17:00~23:00
 休 不定休
 HP take-chan.co.jp/
 ※他の割引券・クーポン券との併用は不可



土産店

21 ワッカナイセレクト

北海道中から逸品を集めたフードセレクトショップ。美味しさと旬が詰まったお店でゆったりと北海道を堪能!

【500円割引券使用条件】お買物金額、1,000円以上で500円券1枚使用可能。2,000円のお買物なら500円券2枚使用可能。(但し、現金でお支払いの場合のみ)
 住 稚内市中央3丁目6番1号 キタカラ1階
 電 0162-29-0277
 営 9:00~19:00
 休 年末年始



土産店

22 稚内丸善(株)マリンギフト港店

かに・ホタテ・海老・筋子・数の子・海産物珍味・各種ご贈答品をご用意。地方発送可能。

【500円割引券使用条件】お買物金額、2,000円以上で500円券1枚使用可能。4,000円のお買物なら500円券2枚使用可能。(但し、現金でお支払いの場合のみ)
 住 稚内市港1-6
 電 0162-24-3119
 営 7:00~18:00
 休 無休
 HP www.rakuten.co.jp/w-maruzen/